

Le centre Paul Léger, à Super - Besse

FOL 23
Fédération des Oeuvres Laïques de la Creuse



la ligue de
l'enseignement
un avenir par l'éducation populaire

Sa philosophie

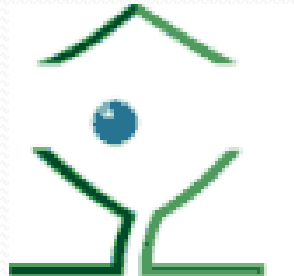
- ▶ Favoriser l'accès aux vacances à tous
- ▶ Permettre une vraie mixité sociale et culturelle.
- ▶ S'inscrire, par ses actions, dans la lignée des valeurs transmises par la ligue de l'enseignement.

Le centre Paul Léger

de Super - Besse



FOL 23
Fédération des Oeuvres Laïques de la Creuse



la ligue de
l'enseignement
un avenir par l'éducation populaire



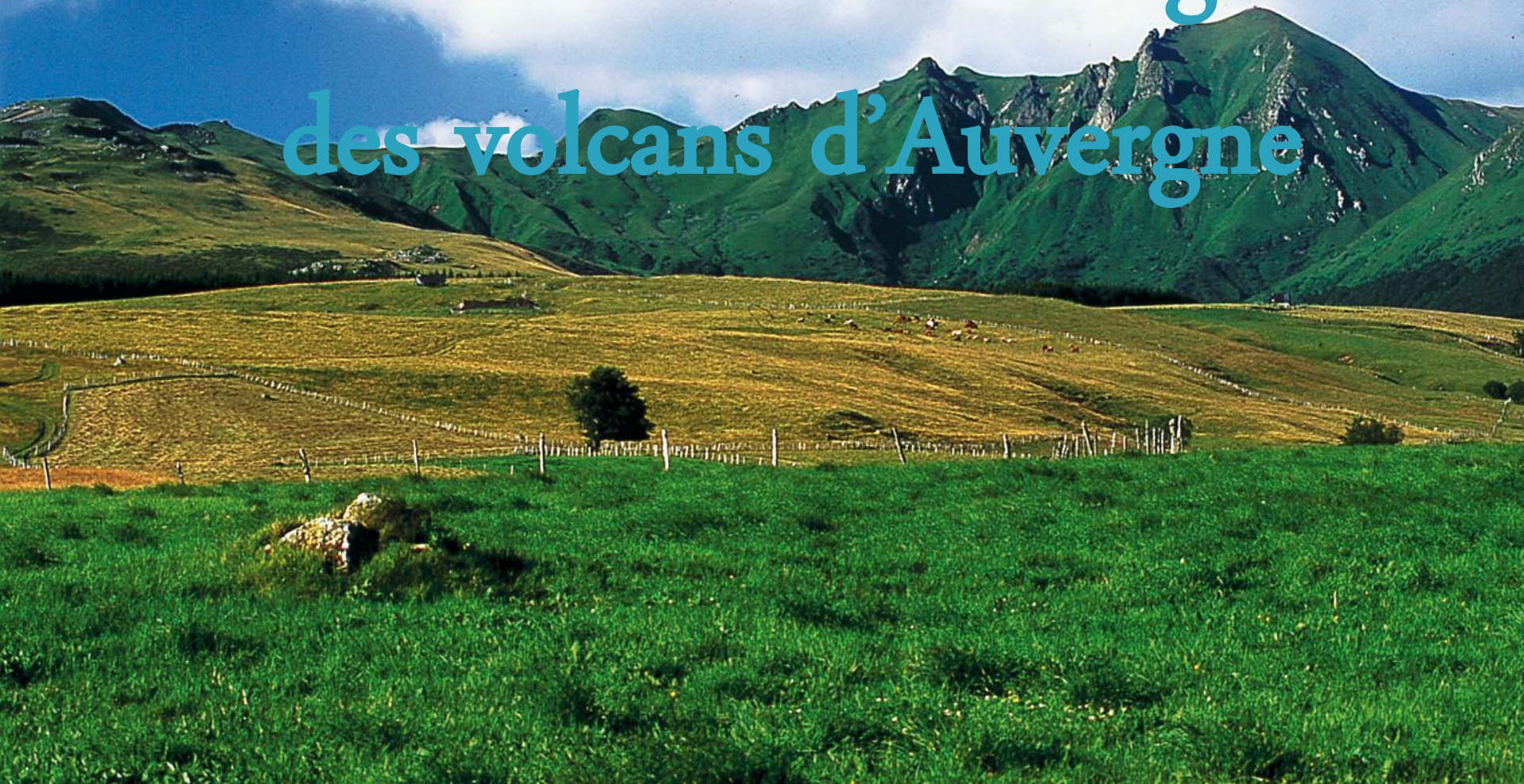
● LOCALISATION

FOL 23
Fédération des Oeuvres Laïques de la Creuse

la ligue de
l'enseignement
un avenir par l'éducation populaire



A l'intérieur du Parc Régional des volcans d'Auvergne





Dans la station de ski de Super Besse à 1400m d'altitude





A 55Km de Clermont-Ferrand et de
la Chaîne des Puys





Temps d'accès:

- A 5 heures de Paris
- A 6 heures de Nantes
- A 6 heures 30 de Rennes
- A 7 heures de Strasbourg
- A 4 heures de Montpellier
- A 5 heures 30 de Marseille



• HEBERGEMENT

FOL 23
Fédération des Oeuvres Laïques de la Creuse

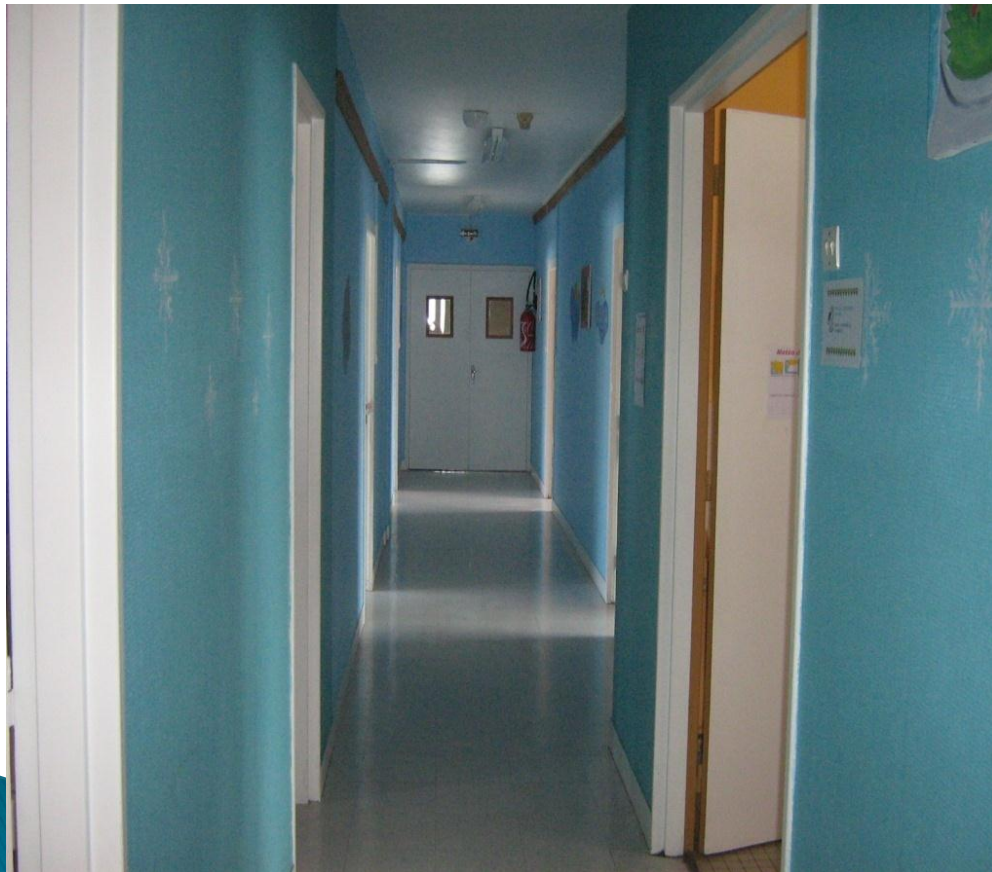
la ligue de
l'enseignement
un avenir par l'éducation populaire

Chambres de 2 à 8 lits

(Draps et couettes fournis)



Chambres, douches individuelles et lavabos sur le palier



Salle d'activité avec bar, baby foot, billard et cheminée



Une salle multimédia



- Accès a Internet
- Panneaux pédagogiques
- Livres
- Postes Hi-fi
- Documentation sur la faune, la flore, l'eau et le volcanisme.

Des salles de classe à proximité des chambres



Une salle télévision, avec lecteur DVD, et vidéo projecteur



Une salle de restaurant, avec une cuisine de qualité



Un local à ski.

- Possibilité de location de matériel de ski alpin et de luges sur le centre.



Événements

- Possibilités d'organisation de repas pour des événements spéciaux (mariages, anniversaires, baptêmes...)



Une salle panoramique



En cas de pépin...

A proximité du centre:

- Un cabinet médical
- Une pharmacie





- **LE LABEL CED**



Centre labellisé Citoyenneté, Environnement et Développement durable.

- Sous forme de petites signalétiques amusantes, les enfants vont suivre les conseils de notre mascotte « Charlotte la Marmotte ».



LES POINTS IMPORTANTS

- Éducation à l'alimentation (Ne pas gaspiller, goûter à tout, ranger sa table après le repas, ...)
- Respect des énergies (économiser l'eau et l'électricité, tri des déchets, ...)
- Respect et rangement du matériel
- Circulation en chaussons dans la maison
- Tri sélectif des déchets
- Des animations et des outils pédagogiques mises en place pour les enfants



L'équipe

- Un directeur, et un directeur adjoint.
 - Une directrice d'animation
- Une équipe d'animateurs qualifiés et en nombre suffisant.
 - Deux cuisiniers
- Une équipe de service et de ménage.
 - Un factotum.

Bon séjour!

