

À l'intérieur,
numéro photos :
Dans une grande ville
d'Amérique du Sud,
un quartier tout en
couleurs.

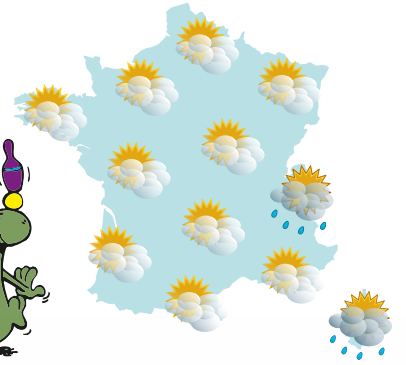


samedi
**4 septembre
2021**

n° 6 631 - 6 632
premier cahier (1/2)
0,70 €

Petit Quotidien

LA MÉTÉO DE DIMANCHE



On en apprend tous les jours !

**NOUVELLE LOI
POUR LA PRESSE**

**CRÉDIT
D'IMPÔT***

*30 % du premier abonnement, d'au moins 12 mois, à un journal d'infos. Ex. : un abo de 2 ans à 250€ = 75€ de cadeau d'impôt sur le revenu

ISSN 1288-6947

www.lepetitquotidien.fr

Après une série d'éruptions, le volcan Etna est plus haut de plusieurs mètres



L'Etna, le plus grand volcan d'Europe, en Italie, mesure 3 357 mètres. Des spécialistes viennent de l'annoncer. Auparavant, il mesurait moins de 3 350 mètres.



AP-S. Allegra

L'Etna en éruption, le 9 août.

Fiche à garder : La surveillance des volcans p. 2 | **Histoire du jour :** Des jumeaux éléphants p. 3



La surveillance des volcans

Pour prévoir les éruptions, des scientifiques surveillent sans arrêt les volcans.

Les observatoires volcanologiques

- Ils sont situés près des volcans. Ils recueillent les informations transmises par des appareils installés sur les pentes des volcans. Les mesures sont ensuite analysées par ordinateur.
- En France, dans 3 départements **d'outre-mer**, des observatoires surveillent les volcans suivants : la montagne Pelée en **Martinique**, la Soufrière en **Guadeloupe** et le piton de la Fournaise sur l'île de **La Réunion**.

Les sismographes

Grâce à des **sondes** plantées dans le volcan, ils mesurent les mouvements du sol. En montant, le **magma** provoque des petites secousses. Cela annonce une éruption prochaine.

Les magnétomètres

Ils mesurent les changements du **champ magnétique** à la surface du volcan, provoqués par la montée du magma.

Les inclinomètres

Ils mesurent chaque changement dans l'**inclinaison** des pentes du volcan. En effet, quand le magma monte, le volcan gonfle.

Depuis février, l'Etna, en **Italie**, est souvent en éruption (*lire n° 6 574*). C'est le plus grand volcan **actif** d'Europe.

• Grâce à **des photos satellitaires**, des scientifiques ont mesuré sa hauteur. Elle est d'environ 3 357 mètres. C'est plus que lors des mesures précédentes.

• **La raison** : cette année, les nombreuses éruptions de l'Etna ont provoqué une **accumulation** de roches et de lave **solidifiée** au sommet de l'un de ses **cratères**.



Observatoire de la Soufrière, en Guadeloupe



Une naissance rare de jumeaux éléphants en Asie

Mardi, dans un refuge pour éléphants du **Sri Lanka**, la femelle Surangi a mis au monde 2 bébés. Ce sont des mâles. Malgré leur petite taille, ils sont en bonne santé. La naissance de jumeaux est exceptionnelle chez les éléphants. Dans ce pays, ce n'était pas arrivé dans un parc ou un zoo depuis 80 ans !



Mercredi, Ronaldo (*ici, en pleine action*) a marqué 2 buts pour le **Portugal**, lors des éliminatoires de la Coupe du monde de football 2022. Il devient le footballeur de l'Histoire ayant marqué le plus de buts (111) pour l'équipe de son pays.

Les mots difficiles

Actif (ici) : qui entre régulièrement en éruption.

Photo satellitaire : photo prise par

un satellite, un engin spatial tournant autour de la Terre.

Accumulation (ici) : entassement.

Solidifié (ici) : devenu dur, solide.

Cratère (ici) : large trou au sommet d'un volcan.

D'outre-mer : situé loin dans le monde, au-delà des mers.

Sonde (ici) : appareil mesurant

les mouvements du sol. **Magma (ici) :** roche fondue brûlante et contenant des gaz.

Champ magnétique : sorte de bouclier invisible entourant la Terre. **Inclinaison (ici) :** fait d'être penché.

Dans un journal, cet encadré s'appelle l'ours

Siège social et rédaction : Tél. 01 53 01 23 60
Play Bac Presse - 14 bis rue des Minimes
75140 Paris CEDEX 03

Directeur de la publication : J. Saltet
Dir. diffusion et marketing : M. Jalans
Rédacteur en chef : F. Dufour f.dufour@playbac.fr
Rédacteur en chef adjoint : B. Quattrone
Réd. en chef technique : N. Ahangama Walawage

Play Bac Presse SARL, gerant : Jérôme Saltet, Comité de direction : F. Dufour, J. Saltet, M. Jalans, Associés : Play Bac, Financières F. Dufour, G. Burrus, J. Saltet, Dépôt légal : mars 1998, Commission paritaire : 0426 C 78075, Loi n° 49-956 du 16 juillet 1949 sur les publications destinées à la jeunesse.

Imprimerie : IPS, Origine du papier : Finlande - Taux de fibres recyclées : 0% - Eutrophisation : Ptot 0.0065 kg/tonne (idem pour l'éventuel second cahier).



Les aventures de Scoupe et Tourbillon : Le temps de la rentrée (1/2)



Texte et dessin : Nicolas Stérin

Suite dans le numéro du lundi

Retour sur les Unes d'août... Choisis ton sujet préféré !

Voici le sujet préféré des lecteurs au mois de juillet. Dis-nous quel est ton numéro préféré d'août !

Avec l'aide d'un adulte, va sur Internet : www.playbacpresse.fr/topflop-lpq