

Van Gogh - La chambre // 1889

Bruegel - Chasseurs dans la neige // 1565

Douanier Rousseau - La jungle // 1910

Magritte - L'empire des Lumières // 1954

Gallo-Romains - Le pont du Gard // 1er siècle

accent aigu

accent grave

é

è

[e]

[ɛ]



⚠ ≠ la mère
[mÈR]

Sur t.erre et sur la m.er, Ulysse r.éalise
des exploits.
[mÈR]

mère < mater (latin)
mer < mār (latin)

amer

À retenir

- J'utilise les accents seulement si le **e** est la dernière lettre de la syllabe.

Exemples : une si-**rè**-ne, il **ré**-a-li-se

- Si le **e** n'est pas la dernière lettre de la syllabe, il n'y a pas d'accent.

Exemple : la **mer**

- Si le **e** est devant un **x** ou une consonne double, on ne met pas d'accent.

Exemples : un **e**xploit, la **terre**.

mèr

1. une sirène	2. le vélo	3. un spectacle	4. un message	5. la flèche
6. la vaisseau	7. une porte	8. la plongée	9. la mer	10. ma mère
11. une pierre	12. un escargot	13. le frère	14. une ficelle	15. la vérité
16. un exemple	17. une erreur	18. étrange	19. l'enfer	20. un éclair
21. un extrait	22. un héros	23. un épisode	24. un essai	25. la poule
26. différent	27. intelligent	28. le pluriel	29. merci	30. russe

= c'est le contraire
de ce qu' on dit
↑

⇒

La confiance règne !

⇒

→ expression ironique

rex, regis "roi"

régner = avoir le pouvoir

Évaluation Histoire des Arts - période 2 -



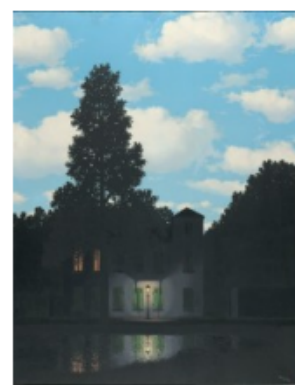
1



2



3



4



5

Niveau 1 (*)

Complète les mots avec e, é ou è.

une lib...lule, une riviè...re, d...ssiner, une cré...ature, l'...école, m...ercredi

Niveau 2 (**)

Complète les mots avec e, é ou è.

Une lib...llule se pose au bord de la rivi...re.

Je d...ssine une cr...ature mythologique.

Je ne vais pas à l'...cole le m...rcredi.

Tu dois faire des ...fforts pour avoir une plus b...lle ...criture.

Notre plan...te est bleue grâce à ses m...rs et ses oc...ans.

Niveau 2 (**)

Complète les mots avec e, é ou è.

Une libellule se pose au bord de la rivière.

Je dessine une créature mythologique.

Je ne vais pas à l'école le mercredi.

Tu dois faire des efforts pour avoir une plus belle écriture.

Notre planète est bleue grâce à ses mers et ses océans.

Vous me m'avez pas donné le document la feuille.

Vous me me l'avez pas donné le document donnée la feuille
à moi

Je m'ai pas le document.





Verbes dictée 12

Représenter

Je/J' représente
 Tu représentes
 Il/Elle/On représente
 Nous représentons
 Vous représentez
 Ils/Elles représentent

Se promener

^{me}
 Je/J' promène
 Tu te promènes
 Il/Elle/On se promène
 Nous nous promenons
 Vous vous promenez
 Ils/Elles se promènent

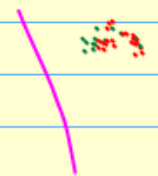
Imaginer

Je/J' imagine
 Tu imagines
 Il/Elle/On imagine
 Nous imaginons
 Vous imaginez
 Ils/Elles imaginent

eZ

eZ

l . l



Eclairer

Je/J' éclaire

Tu éclaires

Il/Elle/On éclaire

Nous éclairons

Vous éclairerz

Ils/Elles éclairent

Voir

Je/J' vois

Tu vois

Il/Elle/On voit

Nous voyons

Vous voyerz

Ils/Elles voient

je vis

que je voie

j'ai vu

je voyais

je verrai

je verrais

Est-ce que vous êtes là lundi?

↑ ↻
Êtes-vous là lundi?

Vous êtes là lundi?

Oui, je suis là lundi.

Génial!


Non, je ne suis pas là.

→ verbe être au présent
de l'indicatif
à valeur de futur


Vous serez là lundi?

FUTUR SIMPLE
VERBE ÊTRE

...



COLLEGE DES EXPLORATEURS
6, boulevard des Explorateurs 95800 CERGY LE HAUT
01 34 35 05 75 - 0951964@ac-versailles.fr



-è-1

Chers Parents d'élèves de 6^{ème} 4,

Dans le cadre du choix de la LV2 en classe 5^e, le collège propose à vos enfants une initiation à l'allemand et au russe. En effet, ces langues sont proposées au collège en LV2 (l'espagnol également) à partir de la 5^e. Ce sera l'opportunité pour votre enfant de découvrir de nouvelles langues et de nouvelles cultures d'une grande richesse. Ces initiations seront saisies sur PRONOTE.

Un coupon pour le choix de sa future LV2 sera distribué à vos enfants en classe très prochainement. Il sera à remettre leurs professeurs principaux pour **le lundi 22 avril**.

Les initiations se dérouleront selon le planning suivant :

CLASSES	DATE	HORAIRES	LANGUE
6ème 4	Mardi 26 mars	10h40-11h35	ALLEMAND
	Mardi 19 mars	10h40-11h30	RUSSE

Nous vous remercions pour votre attention
Sincères salutations,

La Direction.

1

2

Note le numéro de l'œuvre qui correspond à cette date et attache-le à la flèche :



1^{er} siècle



1565



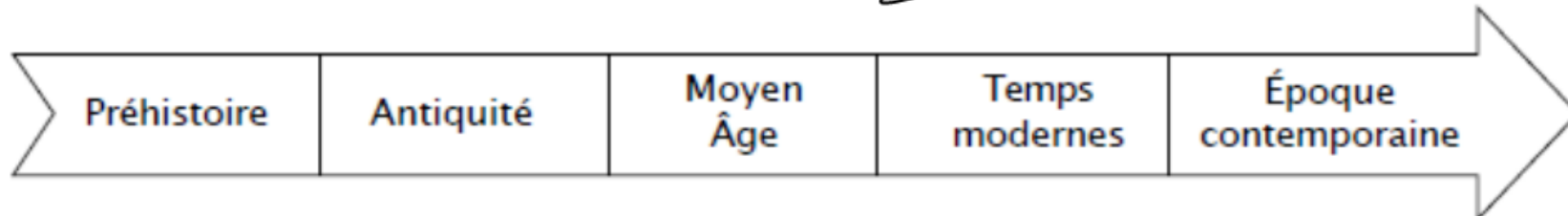
1910



~~1954~~



1889



Dictée : La mythologie

1/ Lexique => Complète avec un synonyme :

le patron :

jeter :

Complète avec un antonyme (contraire) :

sœur : SOUS :

ordinaire : aucun :

2/ Orthographe => Complète avec

- est/es/et : Zeus ... le chef des dieux ... déesses.
- a/as/à : Il ... deux frères qui ne vivent pas ... Olympe.
- s/ss : Hermès, le me...ager, po...ède un bâton qui ...oigne les mor...sures de ...erpent.
- c/ç : Ses grima...es sont aga...antes.
- é/è : J'utilise mon ...querre avec pr...cision. Mon p...re est m...decin. J'adore les ...clairs au caf... . Il y avait une lumi...re ...trange. J'ai rang... mes livres sur l'...tag...re.

• e/é/è : Une lib...lule se pose au bord de la rivi...re.

3/ Orthographe => Mets cette

Mon frère raconte l'aventure e

.....

4/ Grammaire => Classe les n
nature grammaticale.

plusieurs, lancer, mythologi
avec, aventure, éclair, racor

Noms	Adjectifs

5/ Grammaire => Donne la na

Dans la Grèce antique, Zeus l

6/ Grammaire => Analyse ces

Poséidon gouverne les mers e

Une chouette accompagne l'in

1/ Lexique => Complète avec un synonyme ;

le patron : le chef.....

jeter : lancer.....

Complète avec un antonyme (contraire) ;

sœur : frère..... sous : sur.....

ordinaire : extraordinaire..... aucun : plusieurs.....

2/ Orthographe=> Complète avec

- est/es/et : Zeus est le chef des dieux ... déesses.
- a/as/à : Il a deux frères qui ne vivent pas à Olympe.
- s/ss : Hermès, le messager, possède un bâton qui soigne les mor...sures de Serpent.
- c/ç : Ses grimaCes sont agaçantes.
- é/è : J'utilise mon équerre avec précision. Mon père est médecin. J'adore les éclairs au café. Il y avait une lumière étrange. J'ai rangé mes livres sur l'étagère.
- e/é/è : Une libellule se pose au bord de la rivière. Je dessine une créature mythologique. Je ne vais pas à l'école le mécredi. Tu dois faire des efforts pour avoir une plus belle écriture. Notre planète est bleue grâce à ses mers et ses océans.

|

3/ Orthographe => Mets cette phrase au pluriel.

Mon frère raconte l'aventure extraordinaire d'un dieu.

Mes frères racontent les aventures extraordinaires des dieux.

4/ Grammaire => Classe les mots suivants selon leur nature grammaticale.

~~plusieurs~~, ~~lancer~~, ~~mythologie~~, ~~antique~~, ~~extraordinaire~~, ~~avec~~, ~~aventure~~, ~~éclair~~, ~~raconter~~, sur

Noms	Adjectifs	Adverbes	Verbes
mythologie	antique	Plusieurs	lancer r.
aventure	extraordinaire	avec.	raconter
Éclair		sur	

5/ Grammaire => Donne la nature de chaque mot.

Dans la Grèce antique, Zeus lance des éclairs.

Annotations manuscrites :

- préposition (pointant vers "Dans")
- adjectif (pointant vers "Grèce")
- nom propre (pointant vers "Grèce" et circulant "Zeus")
- déterminant/fem. singulier (pointant vers "Grèce")
- nom propre (pointant vers "Zeus")
- verbe (pointant vers "lance")
- déterminant masc/pluriel (pointant vers "des")
- Nom propre (pointant vers "éclairs")
- Nom commun (pointant vers "éclairs")

mm

6/ Grammaire => Analyse ces phrases (S/V + CO et CC)

Poséidon gouverne les mers et les océans.

S V COD COS

sujet verbe complément circonstanciel

quoi? complément d'objet quoi? à qui?

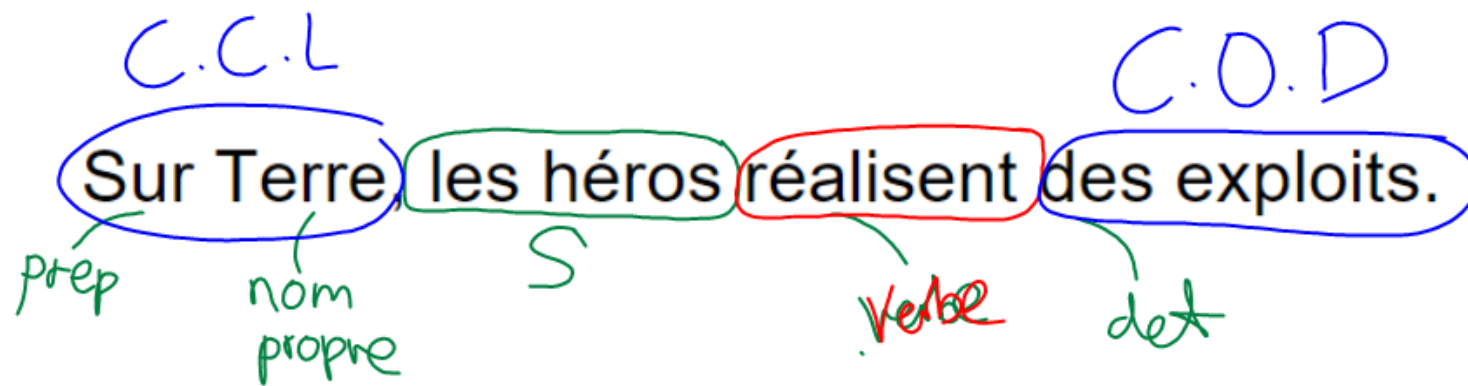
Une chouette accompagne l'intelligente Athéna.

S V COD

Zeus lance des éclairs (à) Poséidon tous les jours.

S V COD COI (COS) CCT (temps)

.....



une chouette



[ɛ]

- ʌ

- x

~~[ɛ]~~

1 → un hibou



h aspiré

2+ → des hiboux

~~[ɛ]~~