

LE CONTE MERVEILLEUX



SCHÉMA* NARRATIF

* En SVT = dessin

* En Français =

structure de l'histoire

- ① SITUATION INITIALE *↑ Il était une fois...*
- ② ÉLÉMENT PERTURBATEUR
- ③ PÉRIPÉTIES (AVENTURES/ÉTAPES/ACTION)
- ④ RÉOLUTION
- ⑤ SITUATION FINALE

une péripétie
[S]

un schéma
[S]

un loup

< lupus

En 1998, le réalisateur français Luc Besson a fait une publicité pour le parfum Chanel n°5. On voit une femme habillée en rouge. Elle met la bouteille de parfum dans son panier. Un loup marche derrière elle. Elle lui dit "Chut". Il s'assoit.

Il y a une référence au conte de Charles Perrault, "Le petit chaperon rouge".

Ciao italien

Tchau portugais

Tchao français

Lundi, un comédien va venir en classe à 10 h 30.
↳ pour un atelier de pratique théâtrale

Mercredi, nous irons au théâtre voir le spectacle

↗ Chapeau Perrault ! ↗ sur les contes de Charles

Perrault.

Jeudi, une intervenante viendra pour vous aider à utiliser Edumalin. Olivier Balez viendra en classe à 10h30.

Vendredi, les élèves de 4^e et 3^e iront au spectacle
↗ Géométrie variable ↗ l'après-midi.



LE CHAT BOTTÉ



un meunier



3 enfants

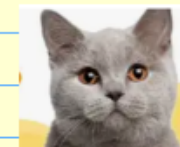
un moulin



un âne



un chat



une ânesse

un âne
[n]



→ tête comme un âne

→ un bonnet d'âne → pour les mauvais élèves

< asinus

↳ italien = asino



chat → gato → portugais / espagnol
gatto → italien

hypocoristique: chaton

Moi qui ~~je~~ suis , je

= Je .