

Le semis

- Vous allez apprendre aujourd'hui comment effectuer un semis



Pour cela il vous faut

- ☐ Des graines

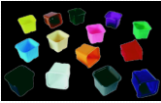


- ☐ Du substrat ou un support pour la graine: cela peut-être du terreau, de la tourbe, du coton



suite

- ☐ Des contenants (pots de yaourts, godets, ou autres)

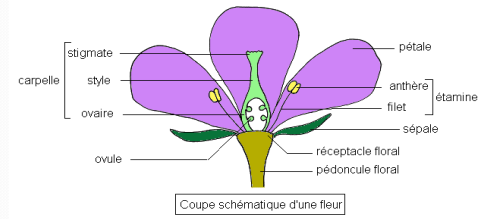


- ☐ Une étiquette et un crayon
- ☐ Un pulvérisateur pour l'humidité



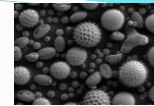
Les graines

- ☐ Elles sont issues de la reproduction des plantes
- ☐ La fleur :



Celle-ci démarre avec la pollinisation : le transport du pollen vers le pistil d'une autre fleur

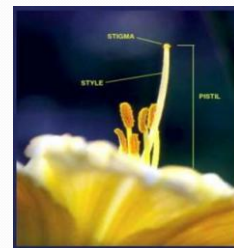
- Comment le pollen



se déplace

t-il jusqu'au

- stigmate



Grâce à de précieux aides

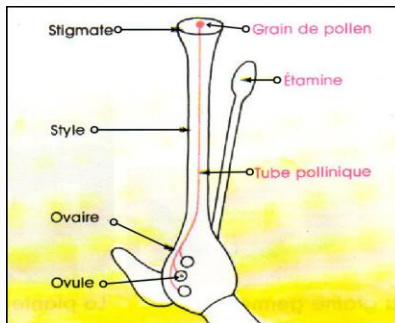
Aux animaux



Mais aussi : au vent et à l'eau



Après la pollinisation il y a donc la fécondation



Et donc l'apparition de la graine et ensuite du fruit



La graine pour germer à besoin

- D'humidité
- D'un support de culture
- Et de chaleur
- La chaleur et l'humidité vont contribuer à rendre molle la graine afin qu'elle germe

La germination



Quelques précisions

- ☐ La profondeur de la mise en place de la graine , dépendra de la grosseur de la graine
- ☐ Plus la graine est petite , plus elle est en surface
- ☐ Plus la graine est grosse , plus elle est enterrée



Et puis

- Jusqu'à l'apparition des deux premières feuilles , la graine en cours de germination n'a pas besoin de lumière
- C'est seulement une fois ancrée par ces racines et ayant deux feuilles , qu'elle aura besoin d'eau et de lumière

Et voici le résultat



Bon semis à tous

Présentation réalisée par
L.FAVREUX , pour le salon
Vert Avril 2012

contact : Assomonjardin.free.fr