

Comment Internet est-il de plus en plus présent dans notre vie ?

1. Avec quels outils peut-on se connecter à Internet ? Coche les bonnes réponses.

Ordinateur Smartphone Montre connectée Télévision

Tablette

2. Connais-tu d'autres appareils qui peuvent être connectés à Internet ?

caméra connectée- thermostat connecté - climatiseur connecté - prises électriques connectées - système d'éclairage connecté- balance connectée

3. À quoi sert Internet ? Légende les images avec les mots suivants :

The first screenshot shows a search engine results page for 'geo cm2'. The second screenshot shows a video call in progress on a laptop. The third screenshot shows an email interface with the subject 'Leçon à rattraper' and the body text: 'Bonjour Leo et Lucie, Avez-vous la leçon de géographie de lundi, j'étais absent. Merci les amis. Kim'.

b. passer des appels audio et vidéo.....

a. chercher des informations

c- envoyer des emails

4. Que peut-on faire d'autre sur Internet ? Donne des exemples.

Lire- apprendre- jouer- écouter de la musique- regarder des vidéos, des films - écouter de la musique - faire des achats

5. Quel est le site Internet le plus visité en France (doc. 1) ?

Google (un moteur de recherche)

À quoi sert ce site ?

A chercher des informations, des sites et des pages internet et permet de naviguer sur le réseau.

6. Combien de visiteurs a-t-il par mois ?

Plus de 30 millions

7. Quels autres sites connais-tu parmi ceux du document 1 ?

Facebook, réseau social pour partager et communiquer des Informations variées

Youtube : site de partage de vidéos

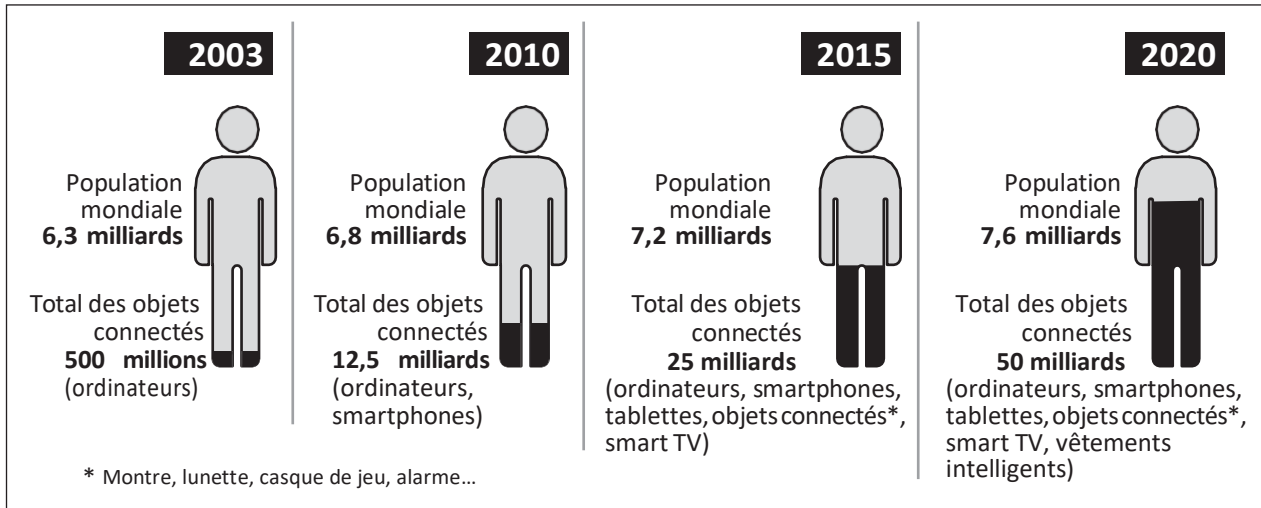
Wikipedia : encyclopédie en ligne

Instagram : réseau social permettant notamment de partager des photos

Orange : site de l' entreprise Orange

.....

Le Top 30 des Marques*		
Rang	Marques	Visiteurs uniques par mois
1	Google	34 217 000
2	Facebook	31 192 000
3	YouTube	25 981 000
4	Amazon	14 689 000
5	Twitter.com	13 588 000
6	Wikipedia	13 077 000
7	Leboncoin.fr	12 603 000
8	Orange	12 414 000
9	Apple	11 910 000
10	Instagram	11 877 000



Doc. 2

L'évolution d'Internet.

8. Quelle est la population mondiale :

- en 2003 ? .6,3 milliards - en 2015 ? .7,2 milliards

9. Quel est le nombre d'objets connectés :

- en 2003 ? .500 millions - en 2015 ? 25 milliards

10. Coche *vrai* ou *faux*.

- Les objets connectés augmentent mais la population mondiale diminue.
- La population s'est toujours connectée à Internet avec un smartphone.
- En 2015, la population a commencé à se connecter à Internet avec des objets.
- En 2020, la population ne se connectera plus à Internet avec un ordinateur.
- En 2020, il y aura au moins six fois plus d'objets connectés que de personnes dans le monde.

Vrai Faux

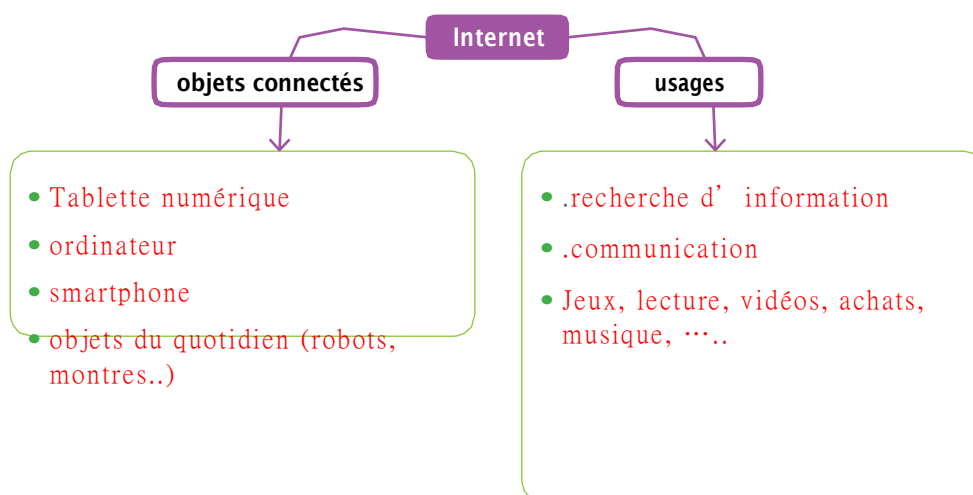
<input type="checkbox"/>	<input checked="" type="checkbox"/>
<input type="checkbox"/>	<input checked="" type="checkbox"/>
<input checked="" type="checkbox"/>	<input type="checkbox"/>
<input type="checkbox"/>	<input checked="" type="checkbox"/>
<input checked="" type="checkbox"/>	<input type="checkbox"/>



11. Pourquoi parle-t-on de révolution numérique au sujet d'Internet ?

JE RETIENS

Complète la carte mentale avec des exemples d'objets connectés et leurs usages.



Révolution numérique :

bouleversement des sociétés provoqué par le développement de l'informatique et d'Internet.

Smartphone : téléphone portable évolué disposant de plusieurs fonctions (appareil photo, ordinateur, accès à Internet...).