

Réinventons la Joconde

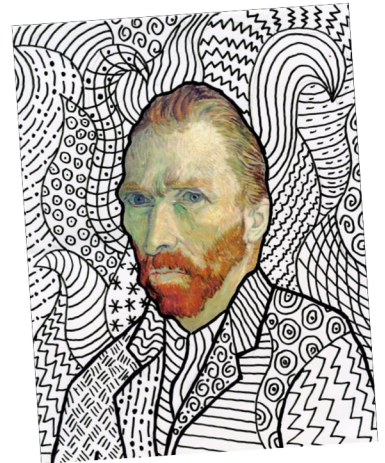
Le matériel :

La Joconde imprimée
(modèle 1 ou 2),
Un crayon à papier,
Une règle
Un feutre fin noir

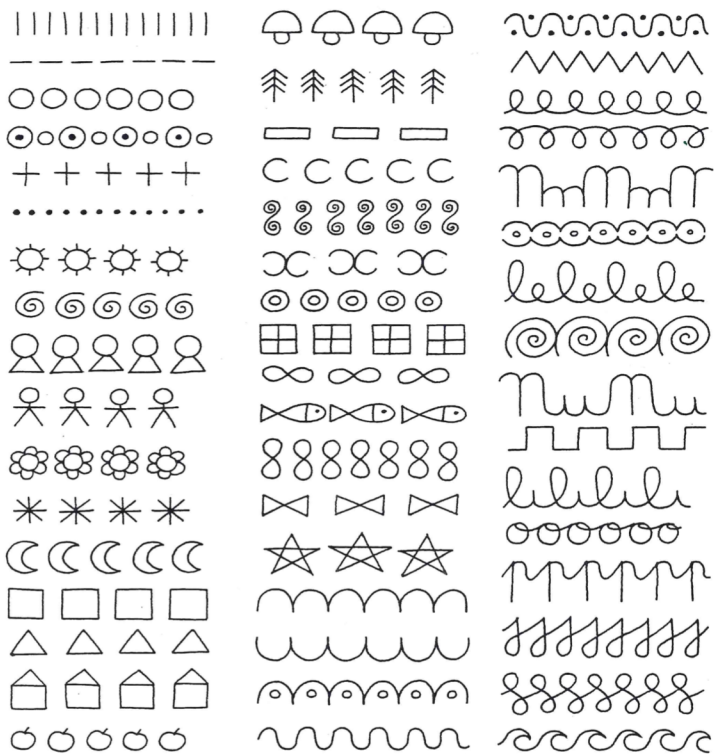
Consignes :

- 1) Choisis le modèle de la Joconde qui te plaît .
- 2) Crée lui un nouveau décor ! Attention ce décor doit être fait uniquement avec des lignes, des courbes et des graphismes tracés au feutre fin noir.

Pour t'inspirer, voici quelques exemples réalisés à partir d'autres œuvres:



Pour t'aider voici un petit répertoire de graphisme.



Purtout amuse-toi !