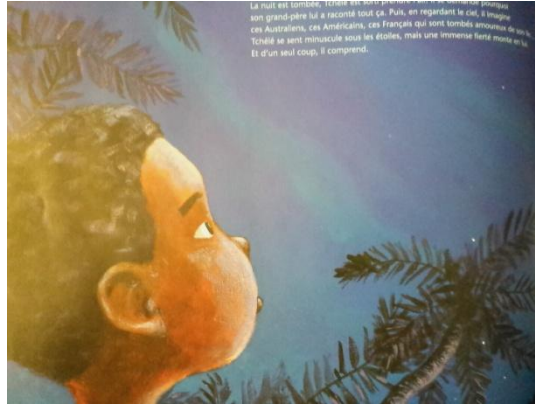
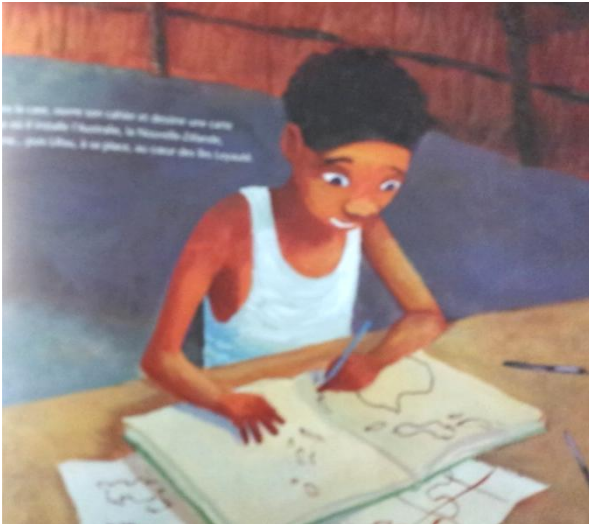


Lifou ~ texte 9

La nuit est tombée, Tchélé est sorti prendre l'air. Il se demande pourquoi son grand-père lui a raconté tout ça. Puis, en regardant le ciel, il imagine ces australiens, ces américains, ces français qui sont tombés amoureux de son île...



Tchéélé se sent minuscule sous les étoiles, mais une immense fierté monte en lui. Et d'un seul coup, il comprend.



Il rentre dans la case, ouvre son cahier et dessine une carte du Pacifique où il installe l'Australie, la Nouvelle-Zélande, Wallis, Futuna... puis Lifou, à sa place, au cœur des îles Loyauté.

Ce matin, Simon a vu la dernière carte de Tchélé, et il observe son petit fils d'un œil goguenard.

- Pourquoi tu me regardes comme ça, Grand-Père ?
- Je te regarde comment, Tchélé ?
- Avec un air coquin.
- Moi ?! répond le grand-père. Allons, donc !

Le grand-père et l'enfant s'approchent d'Albert qui distribue le courrier.

- Je la donne à qui cette lettre ? demande Albert. Elle vous est destinée à tous les deux.
- Donne-la au petit, Albert ! Il me fera la lecture.

