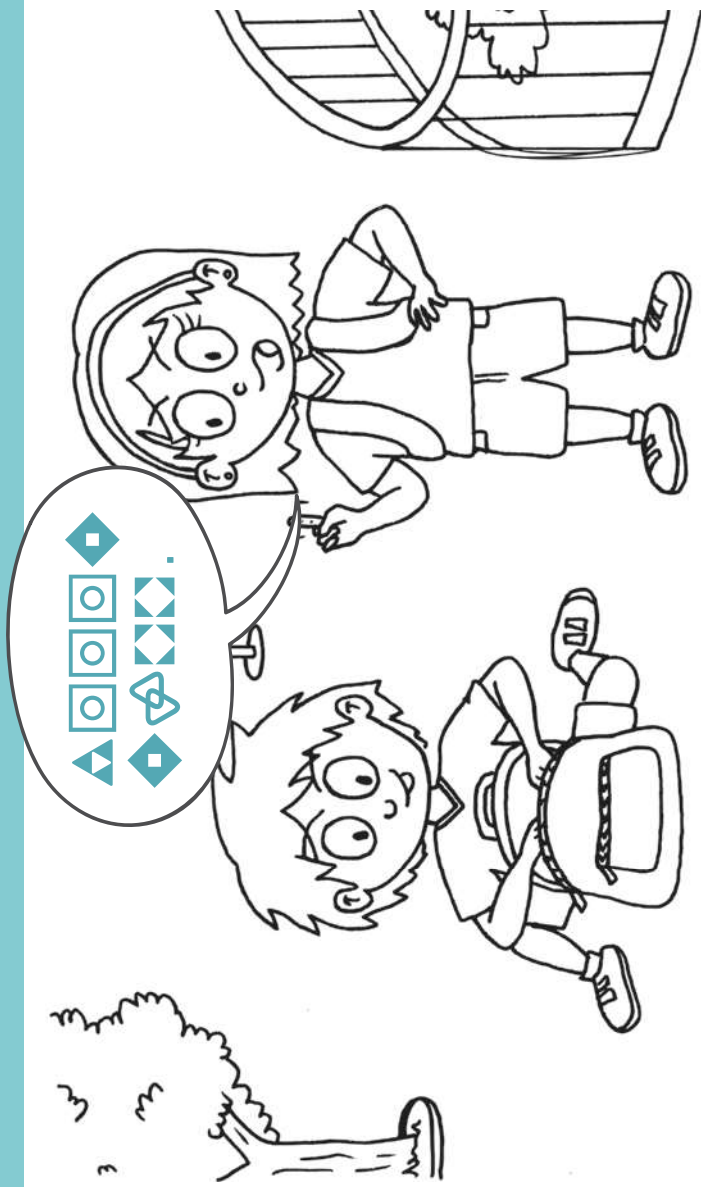


STOCK DE MOTS



Ilous	à	On
cacahuètes	me	du
la	autruche	l'
lance	singe	pain
des	donne	pas

INDICES

- Le groupe sujet est un **pronom personnel** au singulier.
- Le verbe a pour infinitif « donner », il est encadré par **deux petits mots** pour construire une phrase négative.
- Après le verbe, il y a un **déterminant** et un **nom commun** au féminin, pluriel.
- Ensuite, le **mot invariable** est « à ».
- La phrase se termine par un **déterminant** et un **nom commun** au féminin, singulier.

RÉPONSE
