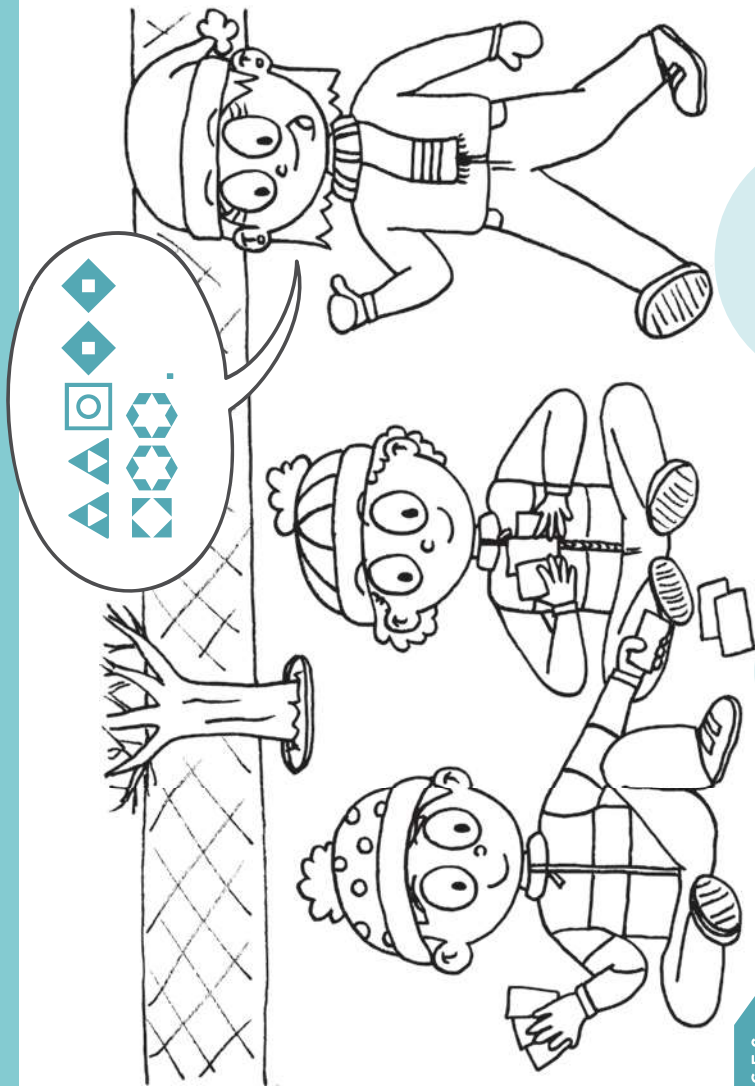


STOCK DE MOTS



Tu	Lea	jardin
directeur	directrice	cour
appelle	appellera	Le
les	élèves	la
enfant	dans	un

INDICES

▲ Le groupe sujet est au féminin, singulier, il contient un **déterminant** et un **nom commun** qui désigne une personne.

□ Le verbe est au présent.

◆ Après le verbe, il y a un **déterminant commun** au pluriel.

◆ Ensuite, le petit **mot invariable** signifie « à l'intérieur de ».

⊞ La phrase se termine par un groupe nominal au féminin, singulier. Il contient un **déterminant** et un **nom commun** qui désigne un lieu.

RÉPONSE

▲	□	◆	⊞	⊞	⊞
---	---	---	---	---	---