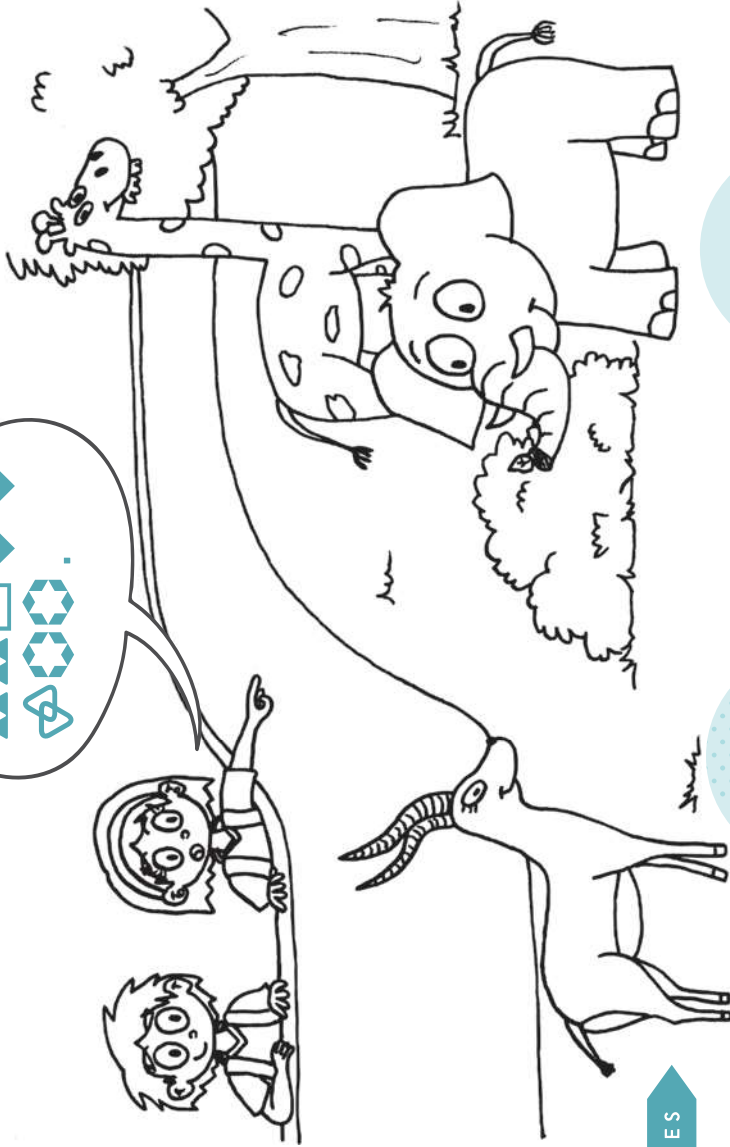


STOCK DE MOTS



girafes

attrape

Les

L'

feuilles

dans

éléphanteau

des

Ma

arrache

prairie

arbre

la

fruits

l'

INDICES

Le groupe sujet comporte un **déterminant** et un **nom commun** au masculin, singulier et désigne un animal.

Le verbe a pour infinitif « attraper ».

Après le verbe, il y a un **déterminant** et un **nom commun** au féminin, pluriel.

Ensuite, le mot **invariable** est « dans ».

La phrase se termine par un **déterminant** et un **nom commun** au féminin, singulier.

RÉPONSE

